

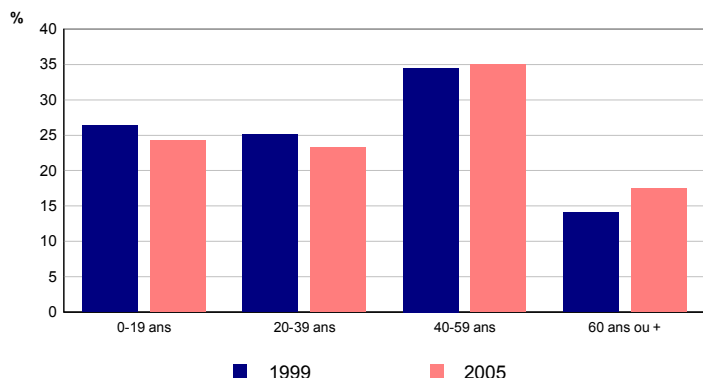
Population

	2005	1999
Population	620	631
Part des hommes (%)	50,6	50,6
Part des femmes (%)	49,4	49,4

Source : Insee, Enquête annuelle de recensement 2005
RP99 - Exploitation principale

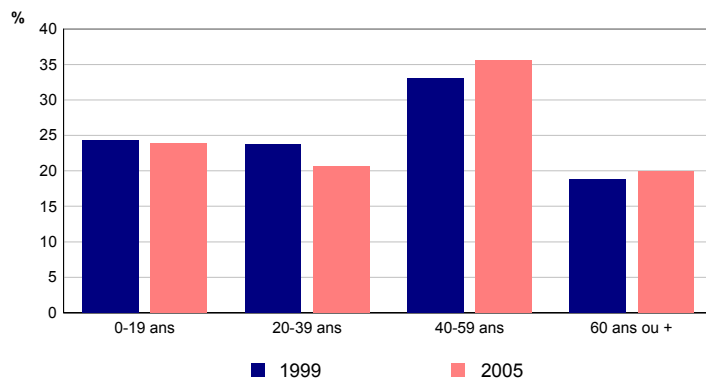
Depuis 1999, la population a diminué de 11 habitants, soit une baisse de 1,7%.

Répartition des hommes selon l'âge



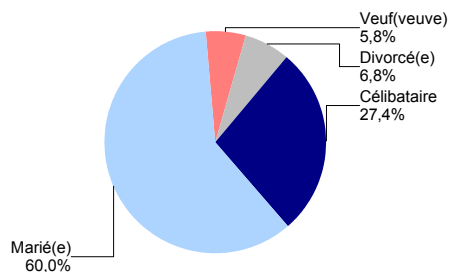
Source : Insee, Enquête annuelle de recensement 2005
RP99 - Exploitation principale

Répartition des femmes selon l'âge



Source : Insee, Enquête annuelle de recensement 2005
RP99 - Exploitation principale

Etat matrimonial en 2005 des 15 ans ou plus



Source : Insee, Enquête annuelle de recensement 2005

Lieu de résidence 5 ans auparavant

	2005
Personnes de 5 ans ou plus habitant 5 ans auparavant :	586
la même région (%)	98,6
la même commune (%)	84,5
le même logement (%)	81,6
une autre région ou à l'étranger (%)	1,4

Source : Insee, Enquête annuelle de recensement 2005

Type d'activité

	2005	1999
Population	620	631
Actifs	315	312
Actifs occupés (%)	48,5	46,6
Chômeurs (%)	2,3	2,9
Inactifs	305	319
Retraités ou pré-retraités (%)	20,6	15,5
Elèves, étudiants, stagiaires non rémunérés (%)	7,4	9,2
Autres inactifs (%)	21,1	25,8

Source : Insee, Enquête annuelle de recensement 2005
RP99 - Exploitation principale

Population active

	2005	1999
Population active (14-63 ans)	314	311
Population active occupée	300	293
Chômeurs	14	18
Taux d'activité (%)	72,5	71,2
Taux de chômage (%)	4,5	5,8

Source : Insee, Enquête annuelle de recensement 2005
RP99 - Exploitation principale

Composition des ménages

	2005	1999
Nombre de ménages	243	231
Part des ménages d'une personne (%)	18,5	16,9
Part des ménages dont la personne de référence est active (%)	61,7	65,4
Nombre moyen de personnes par ménage	2,6	2,7

Depuis 1999, la commune compte 12 ménages supplémentaires, soit une augmentation de 5,2%.

Source : Insee, Enquête annuelle de recensement 2005 – RP99 - Exploitation principale

Catégories de logements

	2005	1999
Ensemble des logements	268	251
Résidences principales	243	231
Part dans l'ensemble des logements (%)	90,7	92,0
Résidences secondaires et logements occasionnels	9	10
Logements vacants	16	10

Source : Insee, Enquête annuelle de recensement 2005
RP99 - Exploitation principale

La commune compte 17 logements de plus qu'en 1999, ce qui représente une augmentation de 6,8%.

Parc des résidences principales

	2005	1999
Ensemble des résidences principales	243	231
dont		
- part des maisons (%)	95,1	94,8
- part des appartements (%)	4,5	3,9

Source : Insee, Enquête annuelle de recensement 2005
RP99 - Exploitation principale

Caractéristiques des résidences principales

	2005	1999
Ensemble des résidences principales	243	231
Part des propriétaires (%)	88,9	90,0
Part des locataires (%)	9,1	7,8
Part des résidences principales achevées avant 1949 (%)	38,3	44,6
Part des résidences principales achevées depuis 1999 (%)	4,9	///

Source : Insee, Enquête annuelle de recensement 2005 – RP99 - Exploitation principale

Ancienneté d'emménagement

	2005
Ancienneté d'emménagement dans la résidence principale :	
- depuis moins de 5 ans (%)	18,1
- de 5 à 9 ans (%)	13,2
- 10 ans ou plus (%)	68,7
Ancienneté moyenne d'emménagement (années)	20

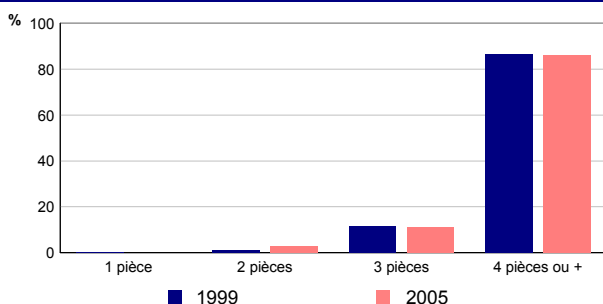
Source : Insee, Enquête annuelle de recensement 2005

Equipped des ménages

	2005	1999
Nombre de ménages	243	231
Part des ménages occupant un logement équipé d'une installation sanitaire (%)	98,4	97,4
Part des ménages disposant au moins d'une voiture (%)	91,8	89,6

Source : Insee, Enquête annuelle de recensement 2005 – RP99 - Exploitation principale

Nombre de pièces des résidences principales



Source : Insee, Enquête annuelle de recensement 2005
RP99 - Exploitation principale

Nombre moyen de pièces

	2005	1999
Nombre moyen de pièces par résidence principale	4,9	4,7
Nombre moyen de pièces par maison	5,0	4,8
Nombre moyen de pièces par appartement	2,8	3,7

Source : Insee, Enquête annuelle de recensement 2005 - RP99 - Exploitation principale